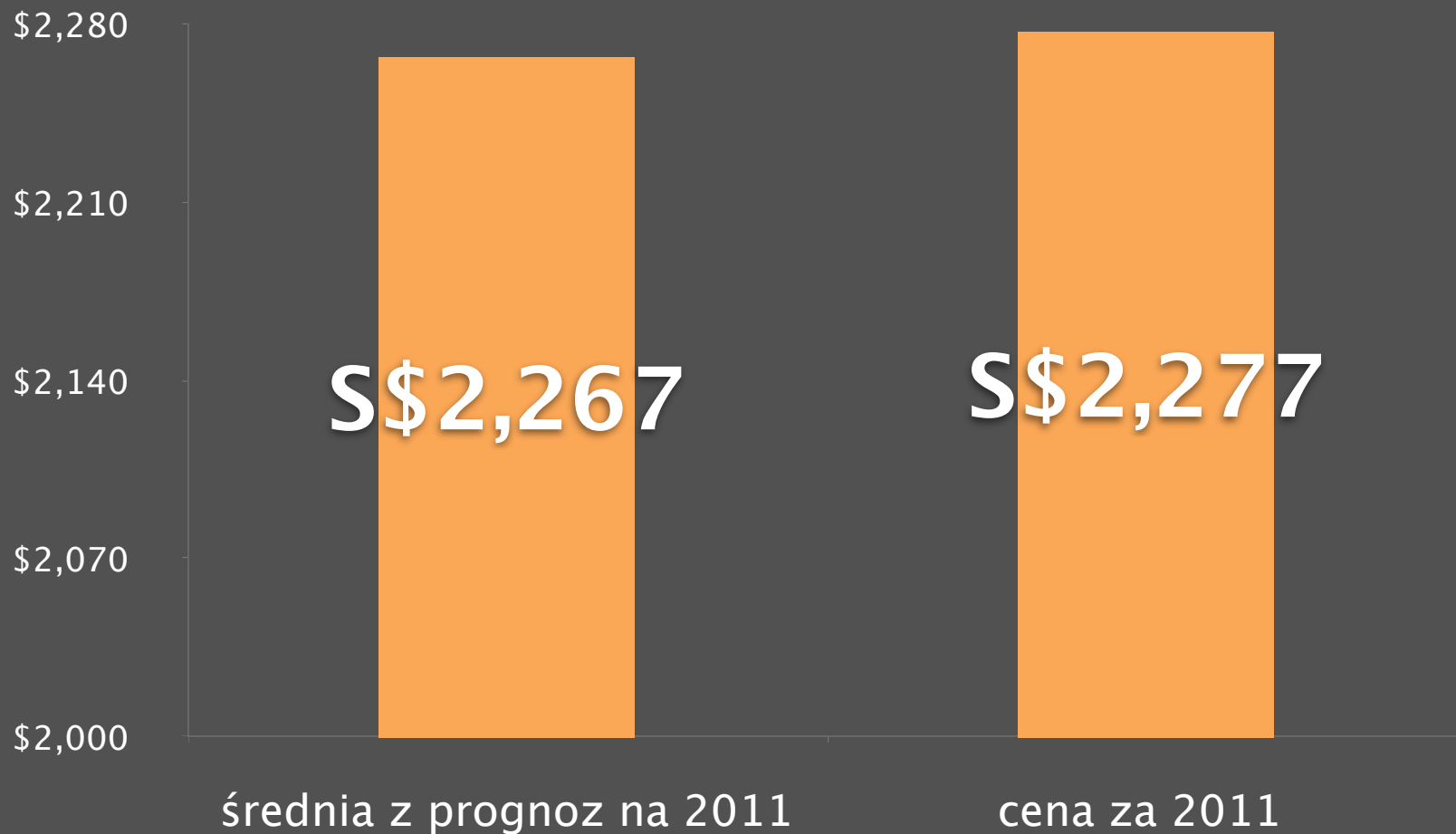




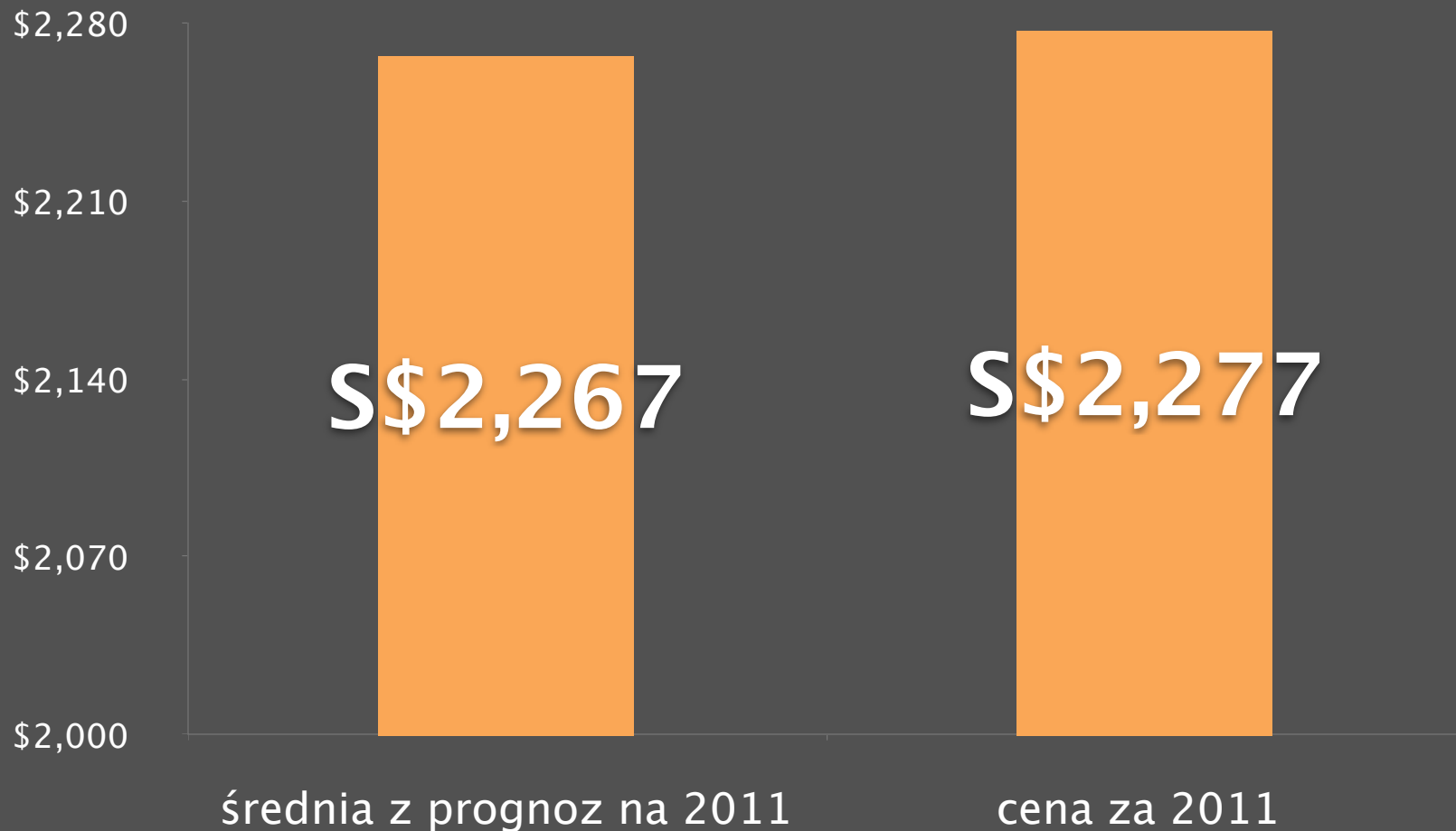
WERYFIKACJA PROGNOZ CENOWYCH

(cena za 2011, przy założeniu, że do końca roku \$2.200)



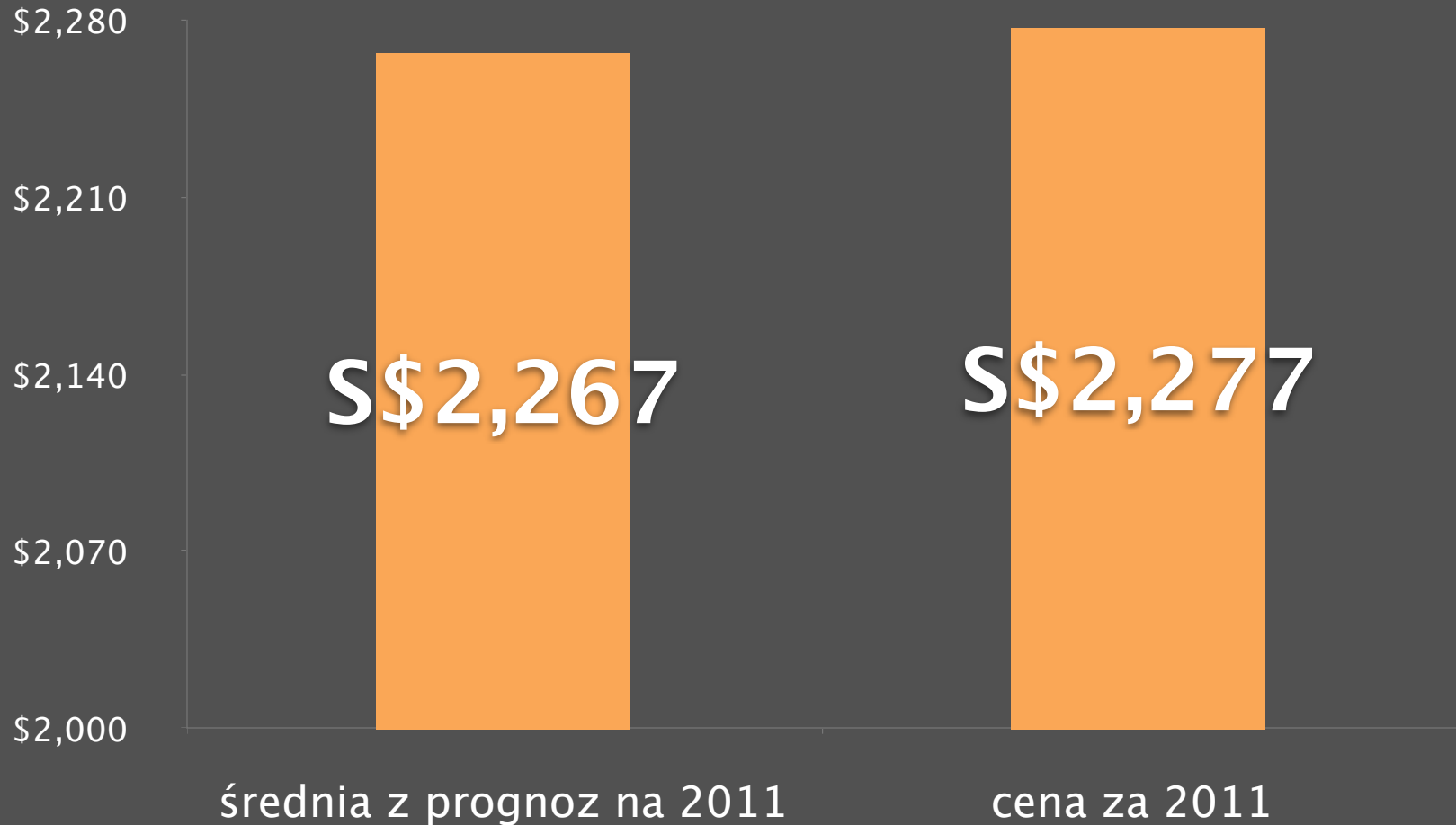
CYNK – PROGNOZA A RZECZYWISTOŚĆ

(cena za 2011, przy założeniu, że do końca roku \$2.200)

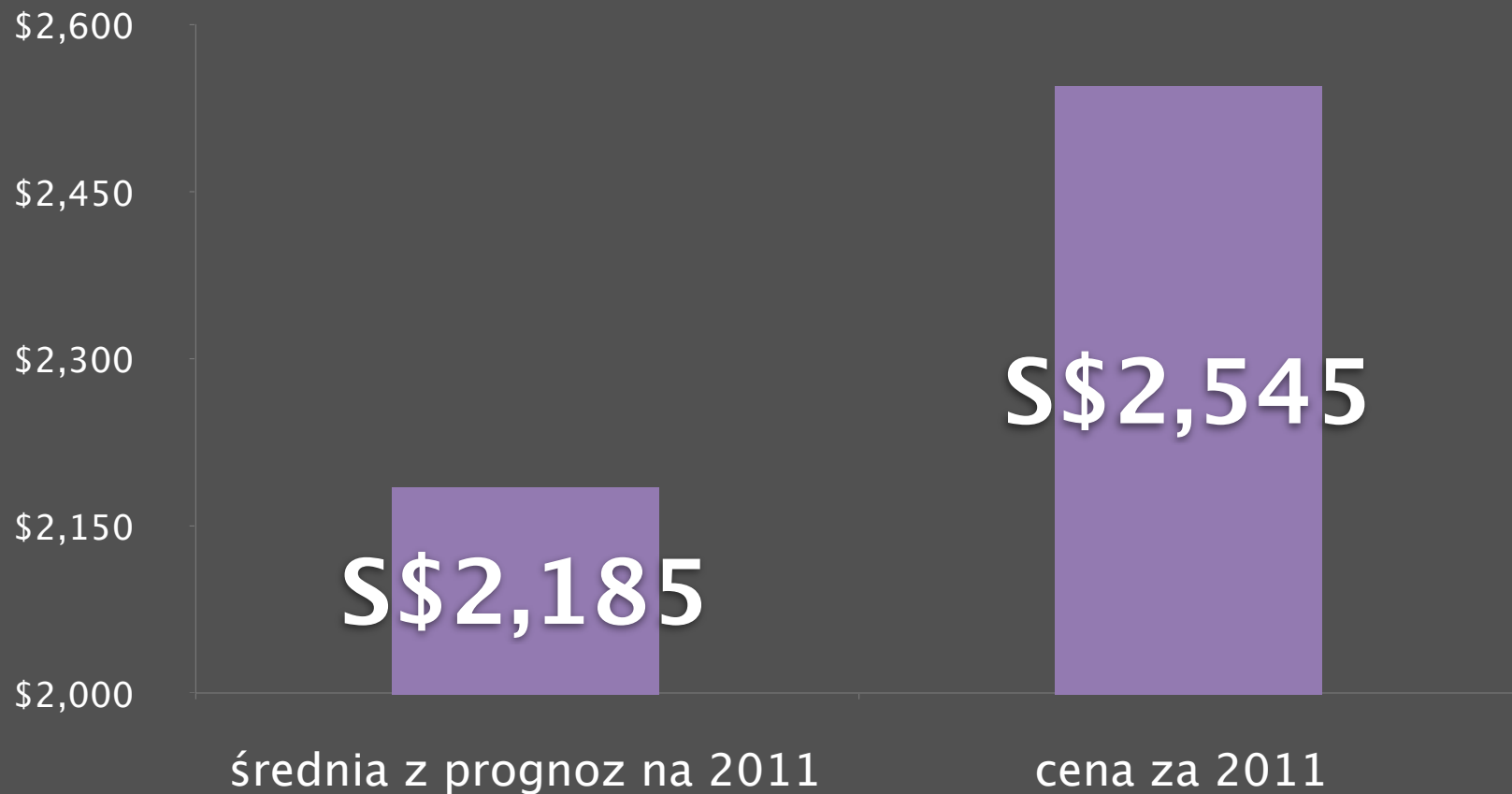


CYNK – PROGNOZA A RZECZYWISTOŚĆ

(cena za 2011, przy założeniu, że do końca roku \$2.200)

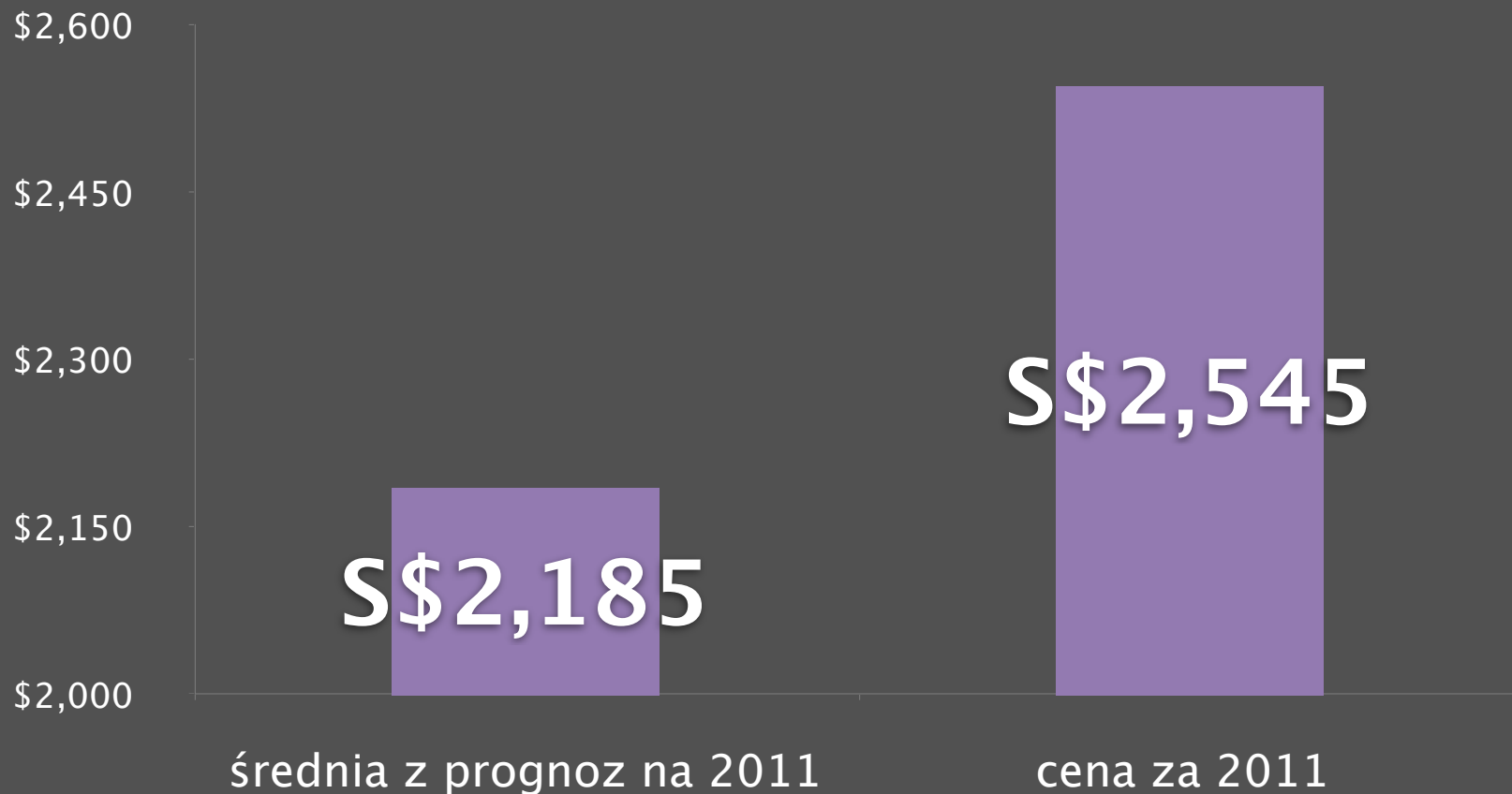


(cena za 2011, przy założeniu, że do końca roku \$2.500)



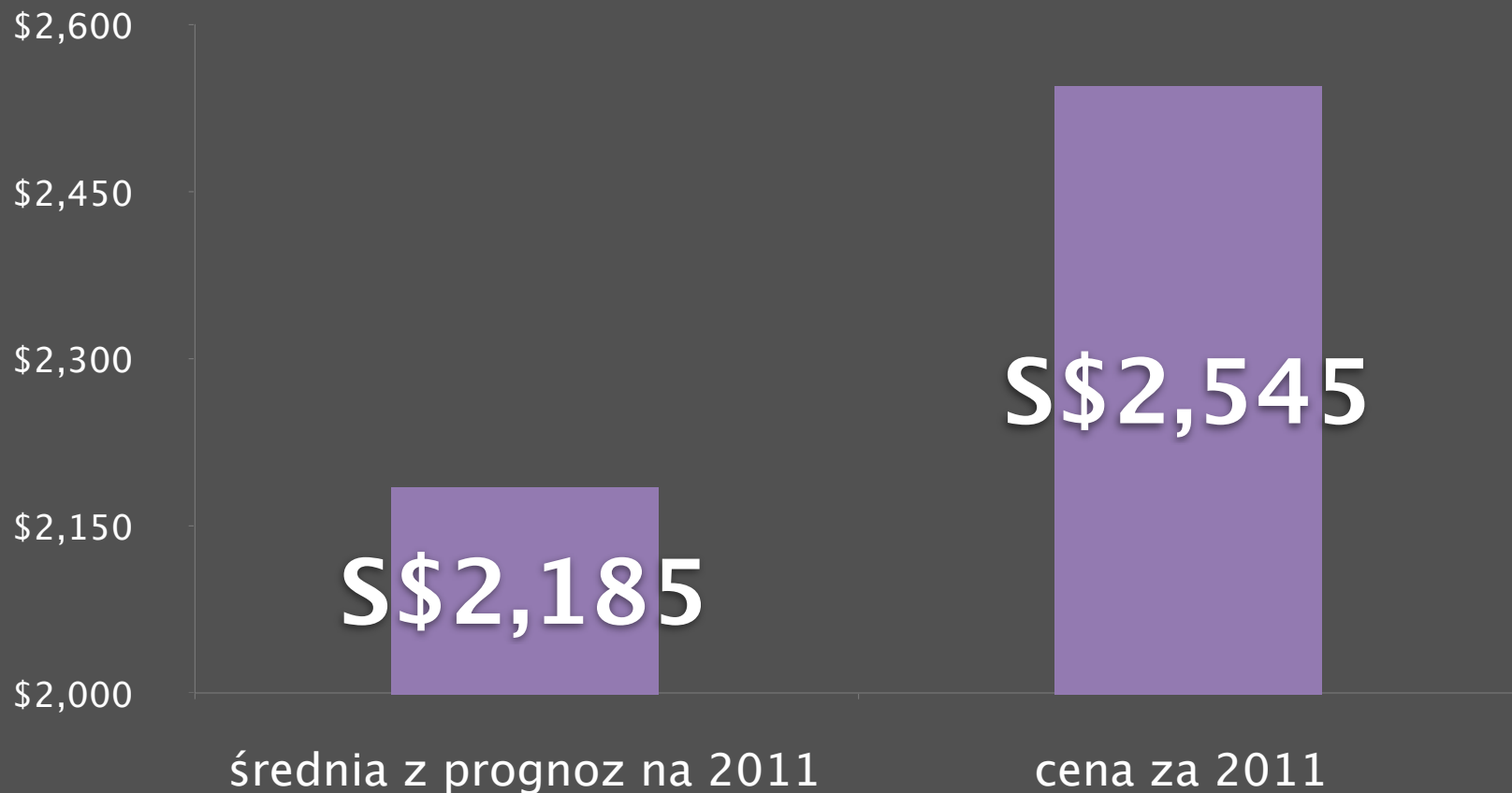
OŁÓW – PROGNOZA A RZECZYWISTOŚĆ

(cena za 2011, przy założeniu, że do końca roku \$2.500)



OŁÓW – PROGNOZA A RZECZYWISTOŚĆ

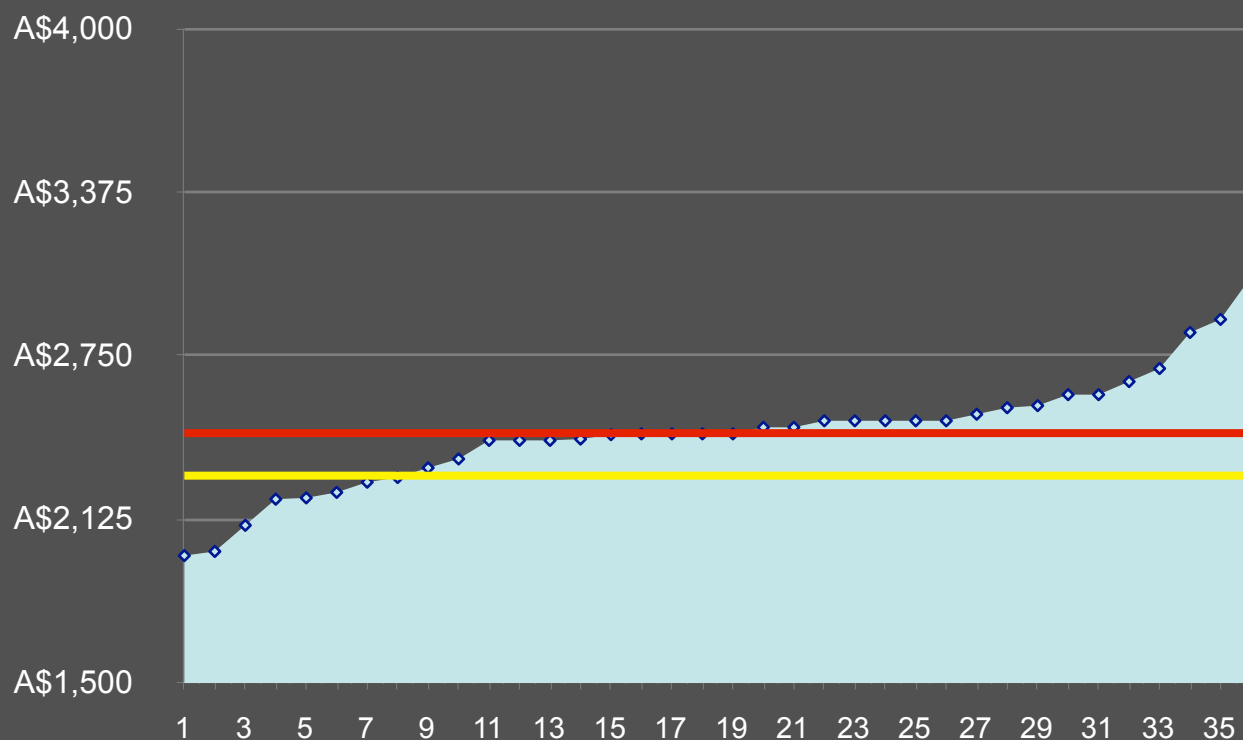
(cena za 2011, przy założeniu, że do końca roku \$2.500)





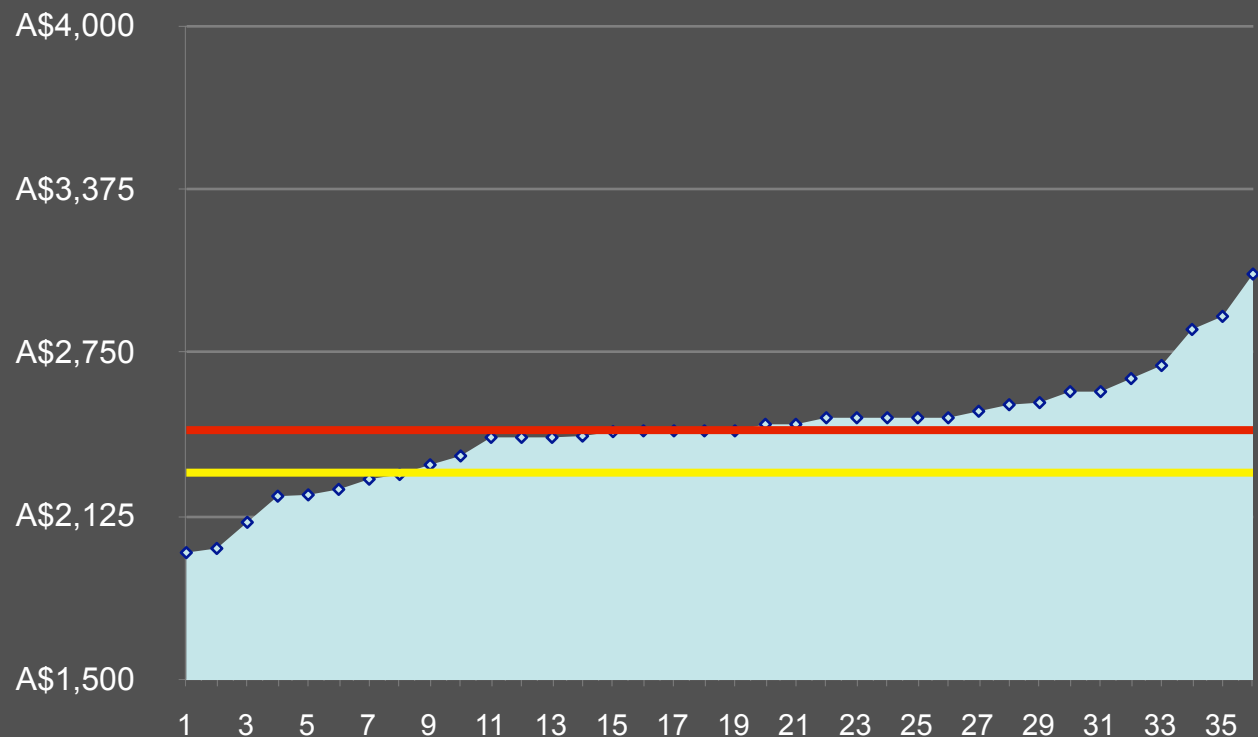
PROGNOZY CENOWE NA 2012 ROK

◆ Prognozy instytucji — Średnia z prognoz na 2012
— Średnia za 2011



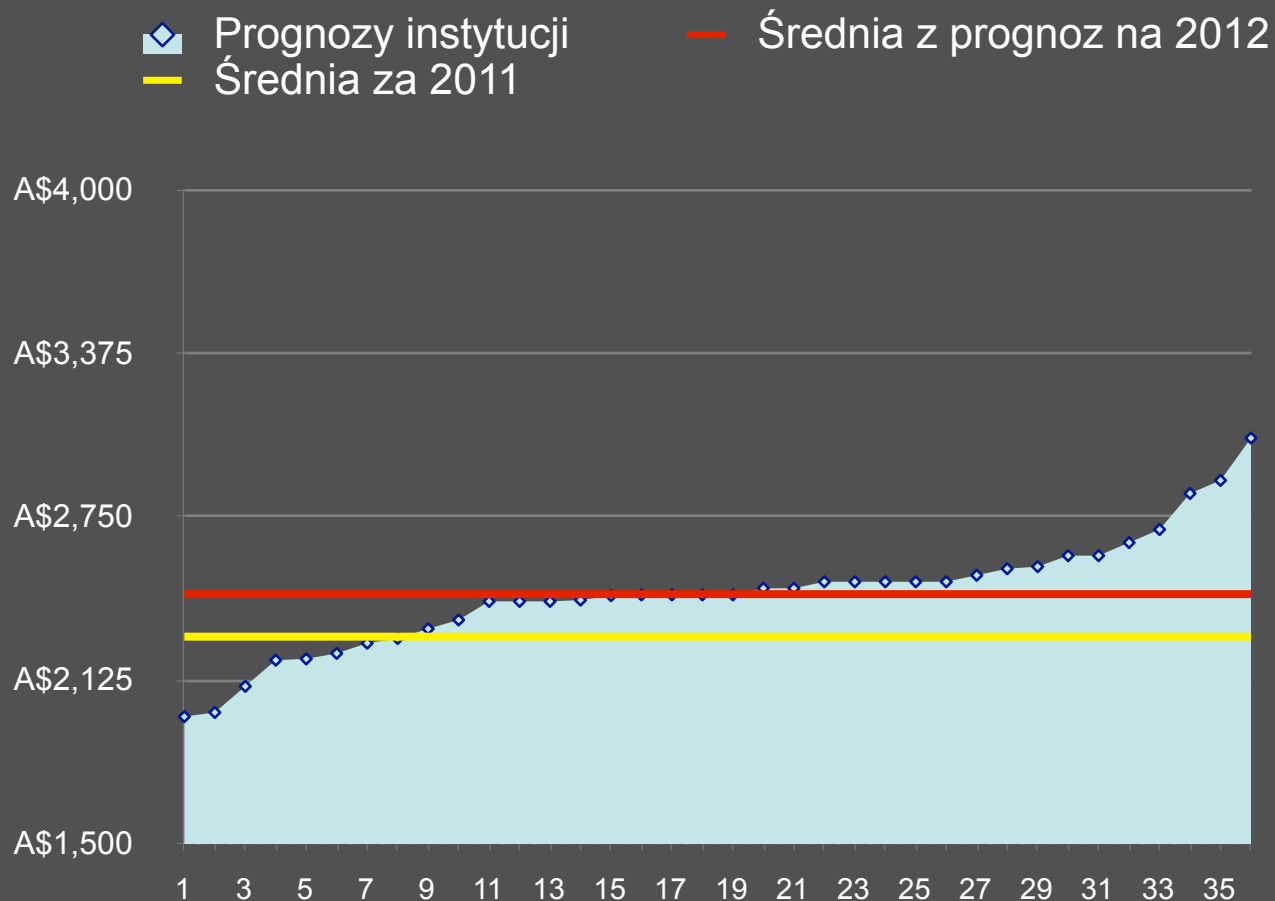
CYNK NA 2012 ROK

◆ Prognozy instytucji — Średnia z prognoz na 2012
— Średnia za 2011



CYNK NA 2012 ROK

Nr	Nazwa instytucji	Cena
1	RBC Capital Markets	\$1 984
2	BernsteinResearch	\$2 000
3	ADMISI Commodities	\$2 100
4	Fairfax IS	\$2 200
5	Fox-Davies Capital	\$2 205
6	Economist Intelligence	\$2 226
7	Societe Generale	\$2 265
8	Danske Bank	\$2 283
9	Citi	\$2 320
10	UBS	\$2 354
11	BofA Merrill Lynch	\$2 425
12	Quantitative	\$2 425
13	RBS	\$2 425
14	Credit Suisse	\$2 430
15	Macquarie Bank	\$2 447
16	Commerzbank	\$2 450
17	Commtrendz	\$2 450
18	MF Global	\$2 450
19	Mitsui Bussan Comm.	\$2 450
20	Barclays Capital	\$2 475
21	JP Morgan	\$2 475
22	Antaika	\$2 500
23	Minmetals Futures	\$2 500
24	Morgan Stanley	\$2 500
25	National Securities	\$2 500
26	Standard Bank	\$2 500
27	National Australia Bank	\$2 525
28	Credit Agricole-CIB	\$2 550
29	VM Group	\$2 558
30	Jinrui Futures	\$2 600
31	Raw Materials Group	\$2 600
32	BNP Paribas	\$2 650
33	Religare	\$2 700
34	Metal Bulletin Research	\$2 838
35	Deutsche Bank	\$2 888
36	Karvy Comtrade	\$3 050

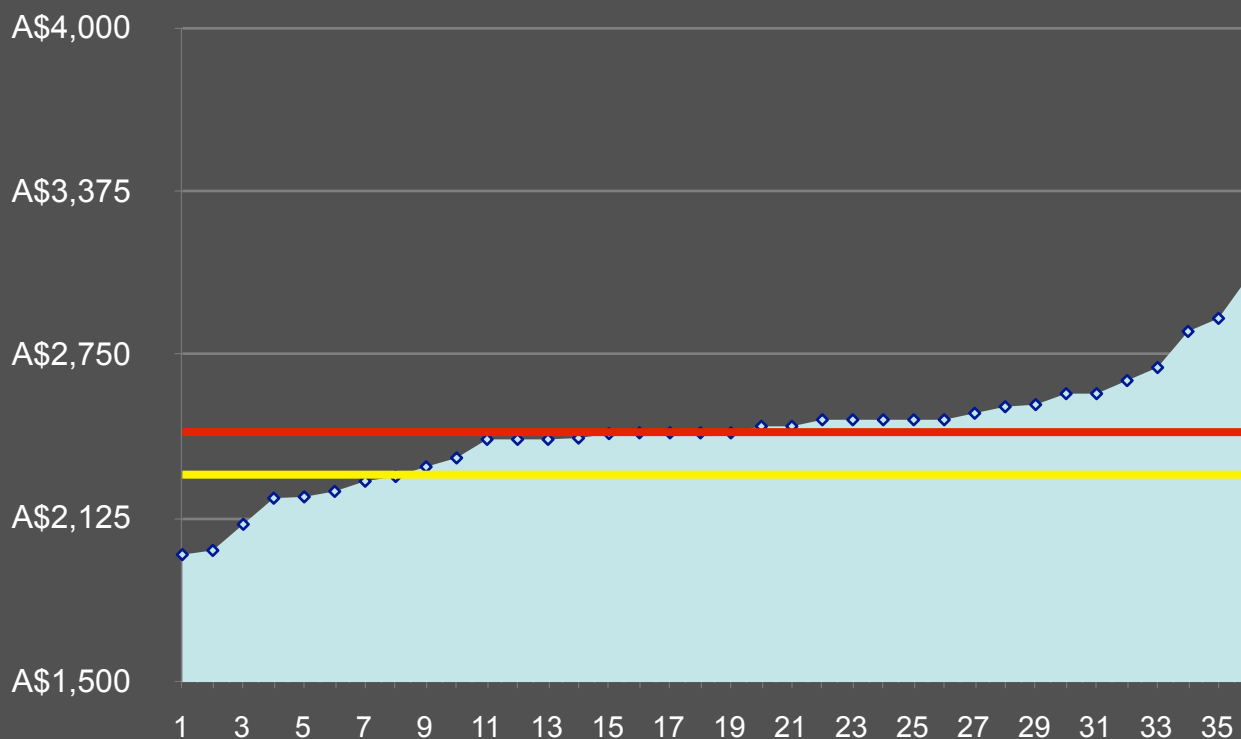


CYNK NA 2012 ROK

Nr	Nazwa instytucji	Cena
1	RBC Capital Markets	\$1 984
2	BernsteinResearch	\$2 000
3	ADMISI Commodities	\$2 100
4	Fairfax IS	\$2 200
5	Fox-Davies Capital	\$2 205
6	Economist Intelligence	\$2 226
7	Societe Generale	\$2 265
8	Danske Bank	\$2 283
9	Citi	\$2 320
10	UBS	\$2 354
11	BofA Merrill Lynch	\$2 425
12	Quantitative	\$2 425
13	RBS	\$2 425
14	Credit Suisse	\$2 430
15	Macquarie Bank	\$2 447
16	Commerzbank	\$2 450
17	Commtrendz	\$2 450
18	MF Global	\$2 450
19	Mitsui Bussan Comm.	\$2 450
20	Barclays Capital	\$2 475
21	JP Morgan	\$2 475
22	Antaika	\$2 500
23	Minmetals Futures	\$2 500
24	Morgan Stanley	\$2 500
25	National Securities	\$2 500
26	Standard Bank	\$2 500
27	National Australia Bank	\$2 525
28	Credit Agricole-CIB	\$2 550
29	VM Group	\$2 558
30	Jinrui Futures	\$2 600
31	Raw Materials Group	\$2 600
32	BNP Paribas	\$2 650
33	Religare	\$2 700
34	Metal Bulletin Research	\$2 838
35	Deutsche Bank	\$2 888
36	Karvy Comtrade	\$3 050

średnia	\$2 453
mediana	\$2 450
najwyższa	\$3 050
najniższa	\$1 984
ilość prognoz	36

◆ Prognozy instytucji — Średnia z prognoz na 2012
— Średnia za 2011

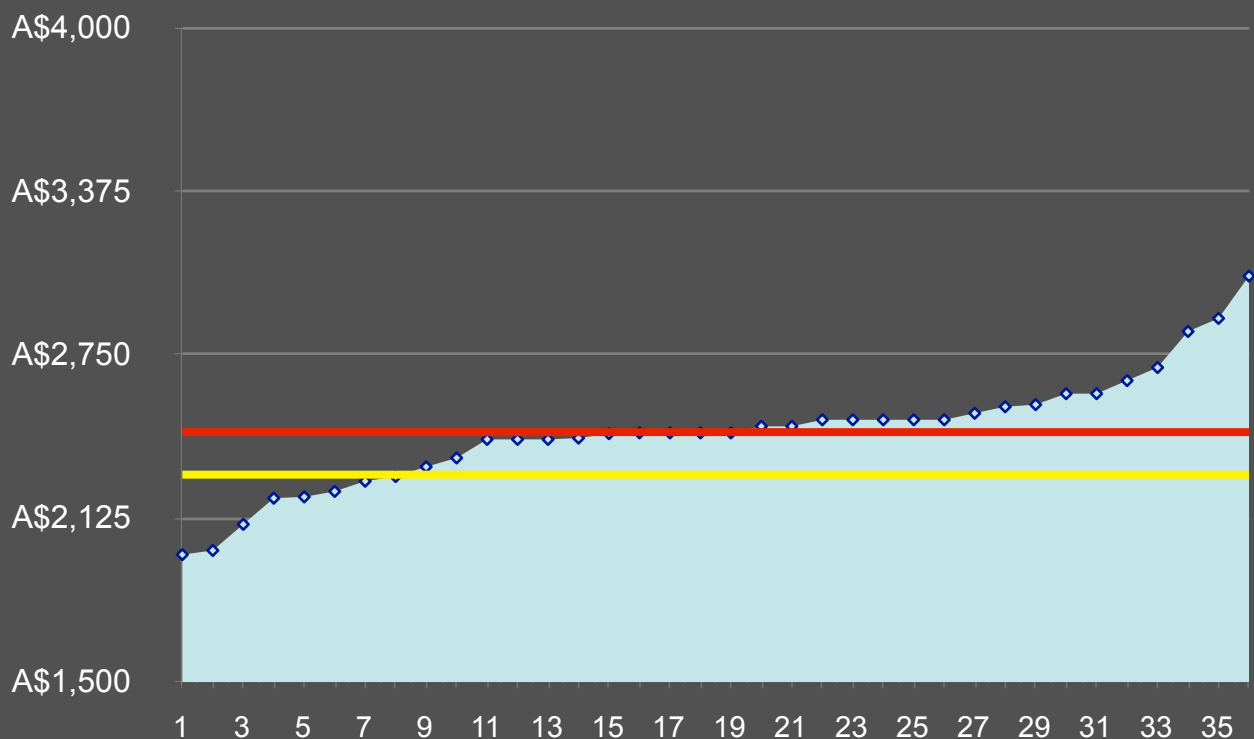


CYNK NA 2012 ROK

Nr	Nazwa instytucji	Cena
1	RBC Capital Markets	\$1 984
2	BernsteinResearch	\$2 000
3	ADMISI Commodities	\$2 100
4	Fairfax IS	\$2 200
5	Fox-Davies Capital	\$2 205
6	Economist Intelligence	\$2 226
7	Societe Generale	\$2 265
8	Danske Bank	\$2 283
9	Citi	\$2 320
10	UBS	\$2 354
11	BofA Merrill Lynch	\$2 425
12	Quantitative	\$2 425
13	RBS	\$2 425
14	Credit Suisse	\$2 430
15	Macquarie Bank	\$2 447
16	Commerzbank	\$2 450
17	Commtrendz	\$2 450
18	MF Global	\$2 450
19	Mitsui Bussan Comm.	\$2 450
20	Barclays Capital	\$2 475
21	JP Morgan	\$2 475
22	Antaika	\$2 500
23	Minmetals Futures	\$2 500
24	Morgan Stanley	\$2 500
25	National Securities	\$2 500
26	Standard Bank	\$2 500
27	National Australia Bank	\$2 525
28	Credit Agricole-CIB	\$2 550
29	VM Group	\$2 558
30	Jinrui Futures	\$2 600
31	Raw Materials Group	\$2 600
32	BNP Paribas	\$2 650
33	Religare	\$2 700
34	Metal Bulletin Research	\$2 838
35	Deutsche Bank	\$2 888
36	Karvy Comtrade	\$3 050

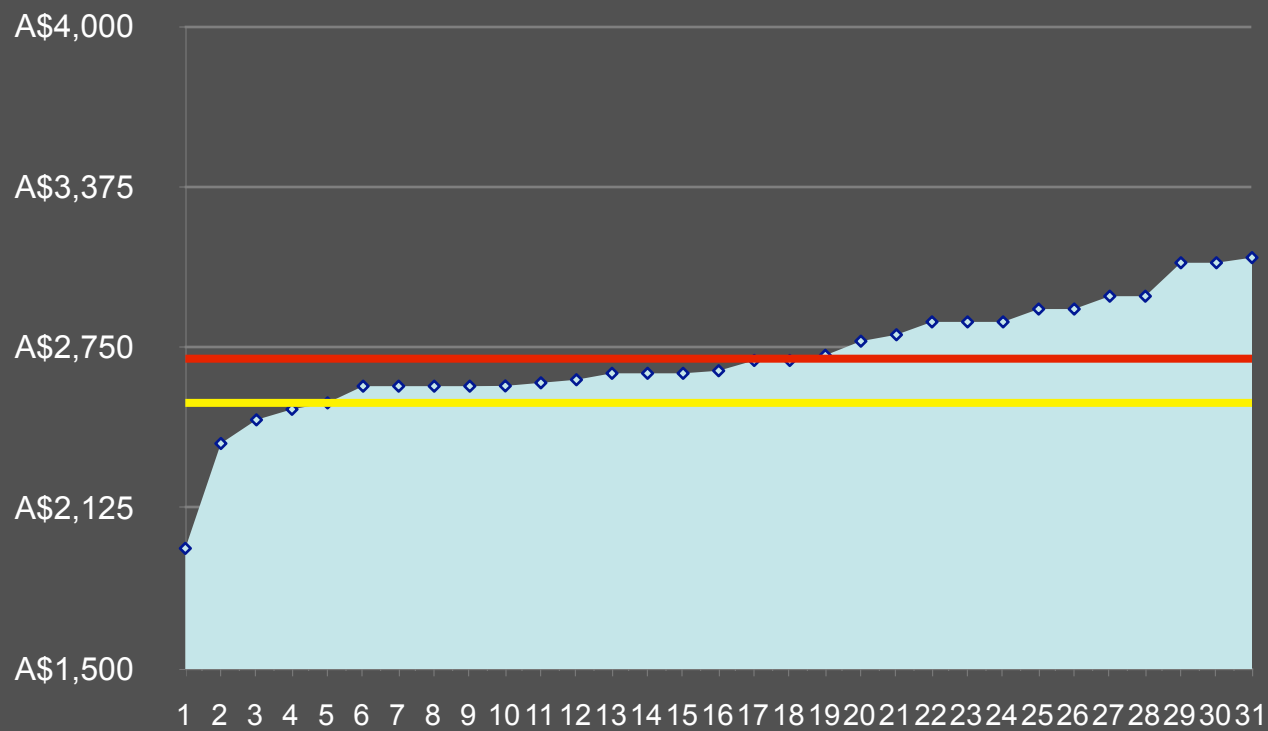
średnia	\$2 453
mediana	\$2 450
najwyższa	\$3 050
najniższa	\$1 984
ilość prognoz	36

◆ Prognozy instytucji — Średnia z prognoz na 2012
— Średnia za 2011



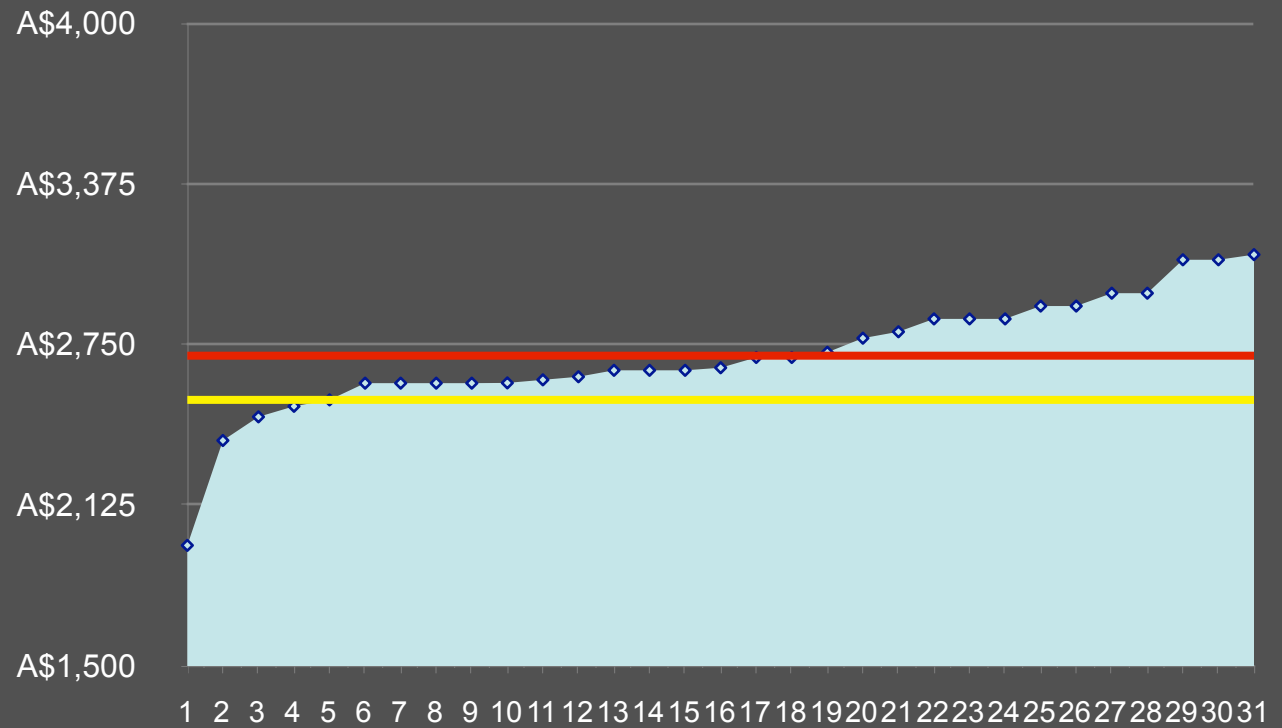
◆ Prognozy instytucji
— Średnia za 2011

— Średnia z prognoz na 2012



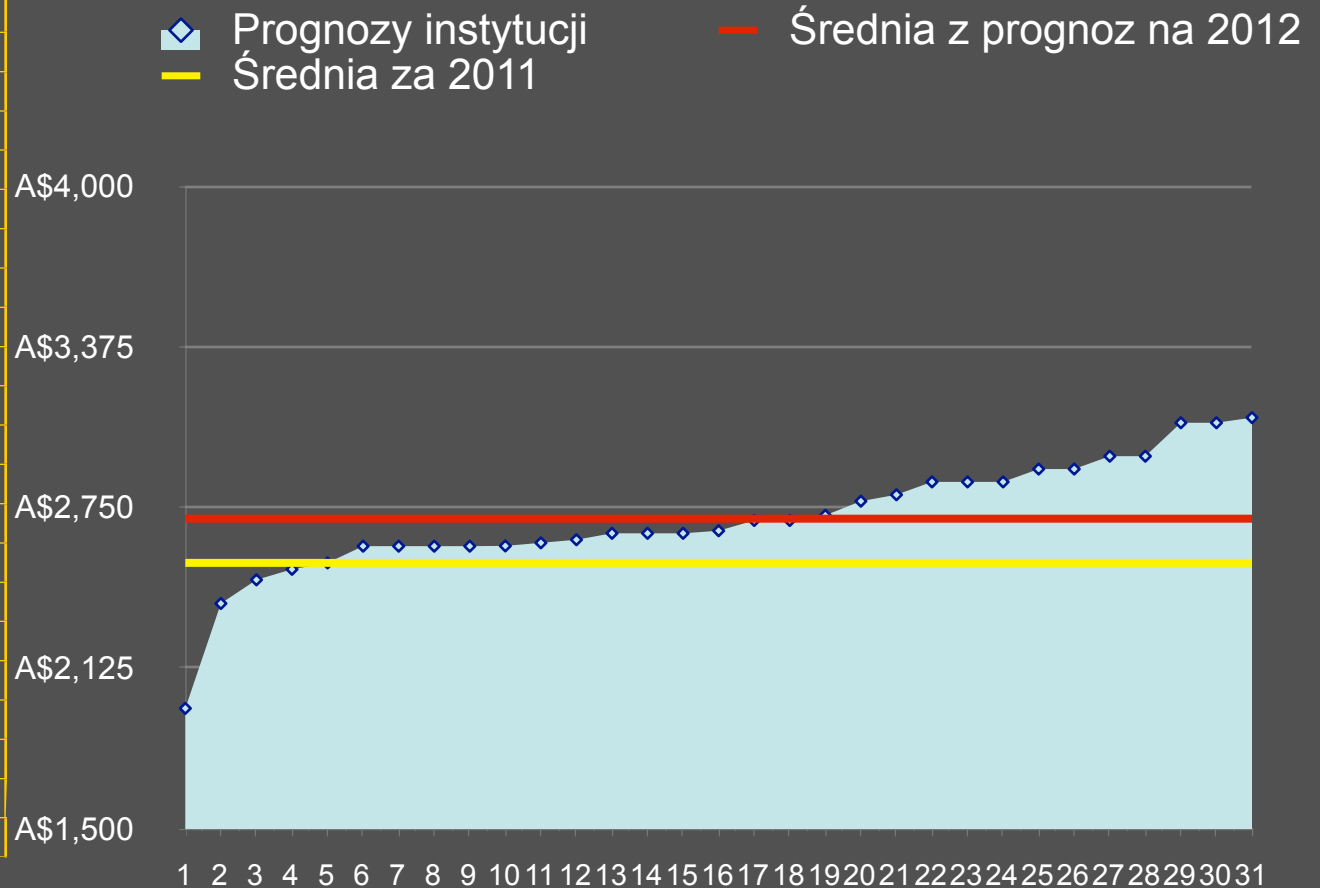
OŁÓW NA 2012 ROK

◆ Prognozy instytucji — Średnia z prognoz na 2012
— Średnia za 2011



OŁÓW NA 2012 ROK

Nr	Nazwa instytucji	Cena
1	ADMISI Commodities	\$1
2	Fox-Davies Capital	\$2
3	VM Group	\$2
4	Societe Generale	\$2
5	Economist	\$2
6	BofA Merrill Lynch	\$2
7	Citi	\$2
8	Mitsui Bussan	\$2
9	Standard Bank	\$2
10	Macquarie Bank	\$2
11	JP Morgan	\$2
12	National Australia	\$2
13	Antaika	\$2
14	Commerzbank	\$2
15	RBS	\$2
16	Credit Suisse	\$2
17	MF Global	\$2
18	Raw Materials Group	\$2
19	National Securities	\$2
20	Quantita.	\$2
21	Minmetals Futures	\$2
22	Barclays Capital	\$2
23	Credit Agricole-CIB	\$2
24	Jinrui Futures	\$2
25	CommTrendz	\$2
26	Fairfax IS	\$2
27	BNP Paribas	\$2
28	Deutsche Bank	\$2
29	Metal Bulletin	\$3
30	Religare	\$3
31	Karvy Comtrade	\$3

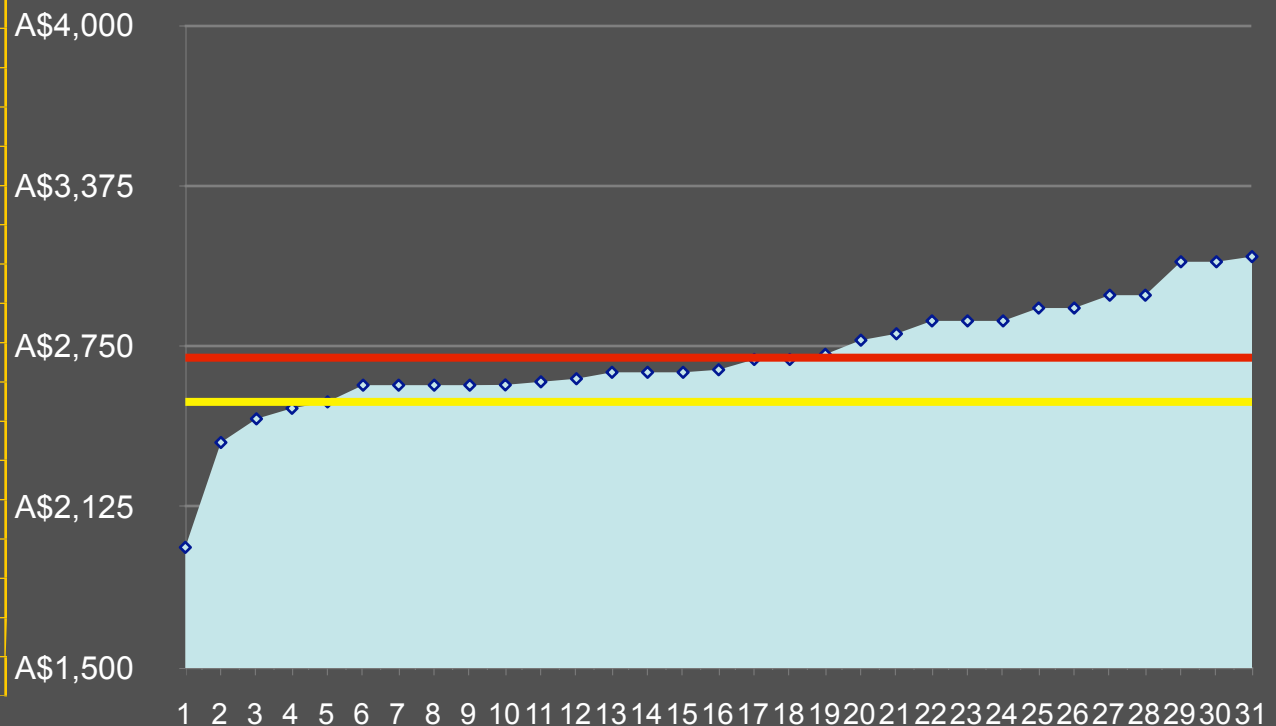


OŁÓW NA 2012 ROK

Nr	Nazwa instytucji	Cena
1	ADMISI Commodities	\$1
2	Fox-Davies Capital	\$2
3	VM Group	\$2
4	Societe Generale	\$2
5	Economist	\$2
6	BofA Merrill Lynch	\$2
7	Citi	\$2
8	Mitsui Bussan	\$2
9	Standard Bank	\$2
10	Macquarie Bank	\$2
11	JP Morgan	\$2
12	National Australia	\$2
13	Antaika	\$2
14	Commerzbank	\$2
15	RBS	\$2
16	Credit Suisse	\$2
17	MF Global	\$2
18	Raw Materials Group	\$2
19	National Securities	\$2
20	Quantita.	\$2
21	Minmetals Futures	\$2
22	Barclays Capital	\$2
23	Credit Agricole-CIB	\$2
24	Jinrui Futures	\$2
25	CommTrendz	\$2
26	Fairfax IS	\$2
27	BNP Paribas	\$2
28	Deutsche Bank	\$2
29	Metal Bulletin	\$3
30	Religare	\$3
31	Karvy Comtrade	\$3

średnia	\$2 707
mediana	\$2 660
najwyższa	\$3 100
najniższa	\$1 969
ilość prognoz	31

◆ Prognozy instytucji — Średnia z prognoz na 2012
— Średnia za 2011



OŁÓW NA 2012 ROK

Nr	Nazwa instytucji	Cena
1	ADMISI Commodities	\$1
2	Fox-Davies Capital	\$2
3	VM Group	\$2
4	Societe Generale	\$2
5	Economist	\$2
6	BofA Merrill Lynch	\$2
7	Citi	\$2
8	Mitsui Bussan	\$2
9	Standard Bank	\$2
10	Macquarie Bank	\$2
11	JP Morgan	\$2
12	National Australia	\$2
13	Antaika	\$2
14	Commerzbank	\$2
15	RBS	\$2
16	Credit Suisse	\$2
17	MF Global	\$2
18	Raw Materials Group	\$2
19	National Securities	\$2
20	Quantita.	\$2
21	Minmetals Futures	\$2
22	Barclays Capital	\$2
23	Credit Agricole-CIB	\$2
24	Jinrui Futures	\$2
25	Commtrendz	\$2
26	Fairfax IS	\$2
27	BNP Paribas	\$2
28	Deutsche Bank	\$2
29	Metal Bulletin	\$3
30	Religare	\$3
31	Karvy Comtrade	\$3

średnia	\$2 707
mediana	\$2 660
najwyższa	\$3 100
najniższa	\$1 969
ilość prognoz	31

◆ Prognozy instytucji — Średnia z prognoz na 2012
— Średnia za 2011

